

Centre de services scolaire de Montréal
Agrandissement de l'**école Saint-Justin**

Présentation Publique

26 octobre 2023

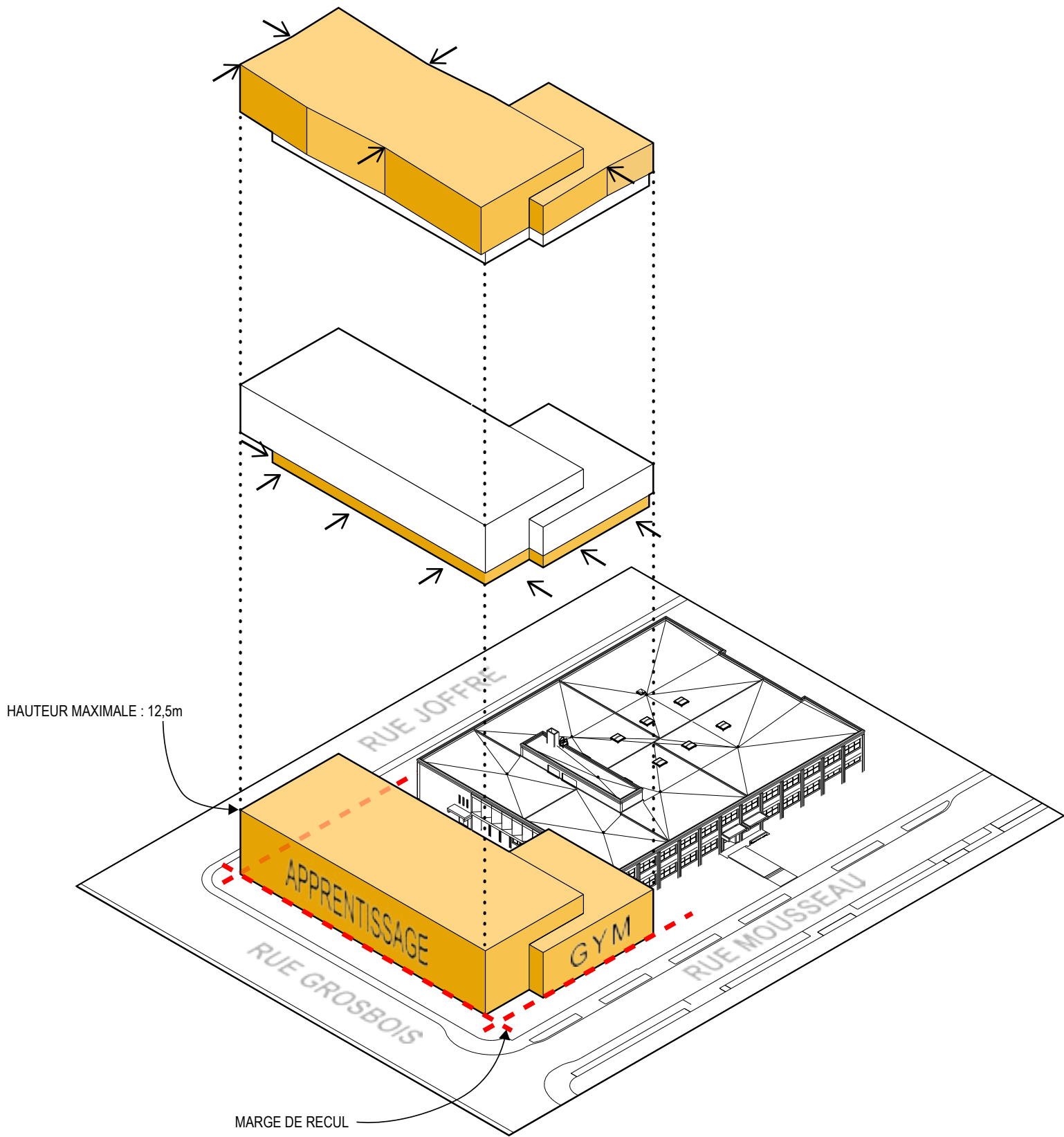
REF : NFOE 20053/ CSSDM 497 024 060



IMPLANTATION PROPOSÉE

VUE D'ENSEMBLE





3

Jeux de plis dans les façades des étages supérieurs.
Création d'un effet de mouvement dans la masse.

2

Recul des plans de façade du rez-de-chaussée,
afin d'alléger la masse perçue à l'échelle humaine.

1

Création de deux volumes, implantés aux limites du permises par les marges de recul, afin
de maximiser la tête de l'îlot.
Le bloc sportif de deux étages sert de lien entre l'école existante et les 3 nouvelles
maternelles et 15 nouvelles classes de l'agrandissement, réparties sur 3 niveaux.

TRAITEMENT ARCHITECTURAL

INTÉGRATION

L'école existante, construite à la fin des années 50, est un bâtiment de deux étages dont le parement est majoritairement composé de briques d'agile dans des tons de brun-orangé. Les façades sont marquées par des pilastres de béton peints en blanc, encadrant les ouvertures et marquant par le fait même les axes structuraux. Ce rythme vertical caractérise le bâtiment.

L'agrandissement s'implante en 2 volumes, dont le premier, comprenant le gymnase, est constitué de deux niveaux et sert de lien visuel et fonctionnel avec l'école existante.

L'agrandissement se veut une réinterprétation contemporaine du rythme et de la matérialité du bâtiment existant. Une brique aux tonalités et au module très similaires est utilisée aux niveaux supérieurs, alors que le rez-de-chaussée arbore de minces lattes d'aluminium, dont les teintes varient, passant du blanc, au gris puis au bleu et au fuchsia, à mesure que l'on s'approche de la cour intérieure. Cette stratégie permet d'intégrer visuellement l'agrandissement à l'école existante, tout en apportant une touche ludique.

L'entrée de l'agrandissement est marquée par un porte-à-faux, à la jonction des deux volumes. Cette projection sert à la fois d'encadrement visuel et de protection des intempéries pour les usagers. Cette entrée sera également utilisée par les usagers du service de garde et par le public pour l'accès au gymnase, en dehors des heures de classes.



VUE DE L'ENTRÉE DU SERVICE DE GARDE - RUE MOUSSEAU



VUE DU VOLUME DU GYMNASÉ - RUE MOUSSEAU



VUE DU PRÉAU ET DE LA FAÇADE SUR LA RUE DE GROUSBOIS

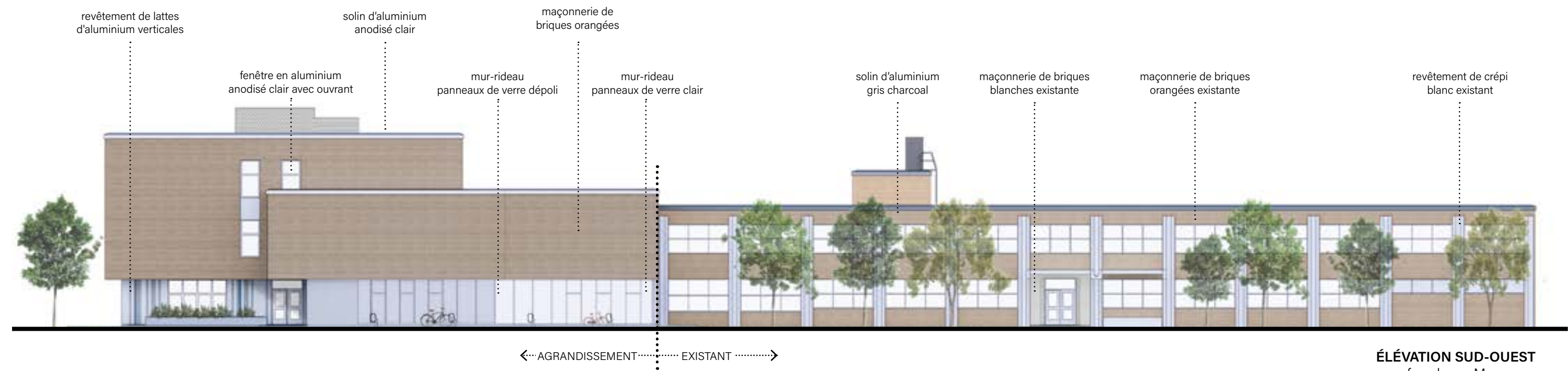


VUE DE LA COUR INTÉRIEURE ET DU PRÉAU - RUE JOFFRE

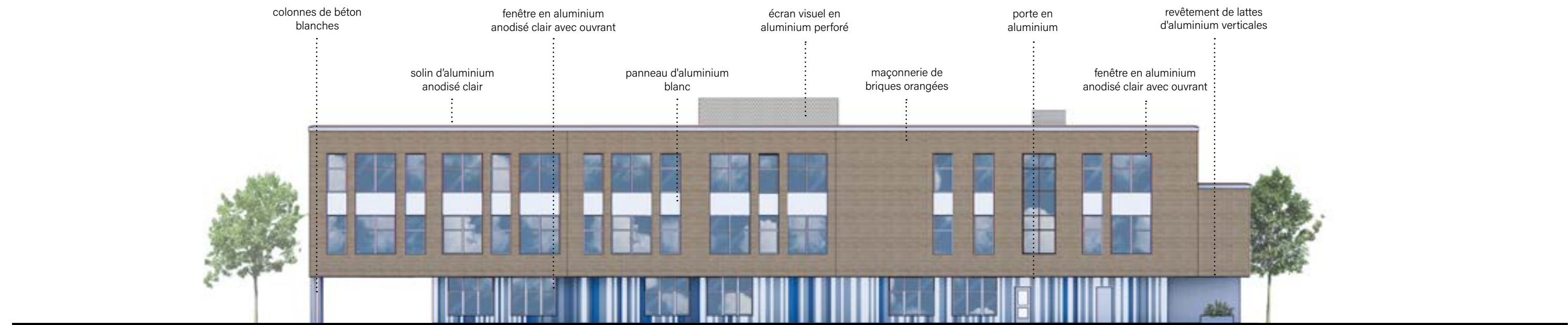




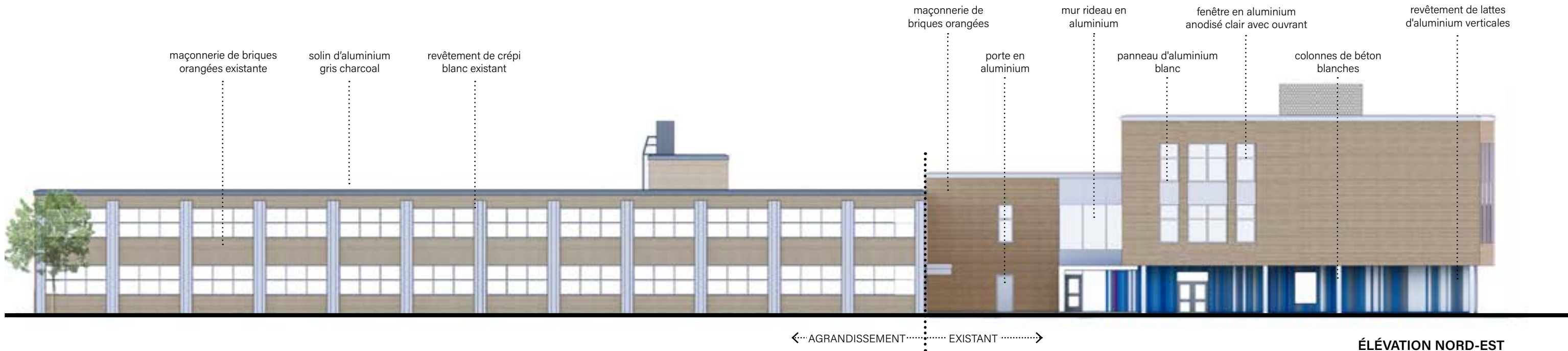




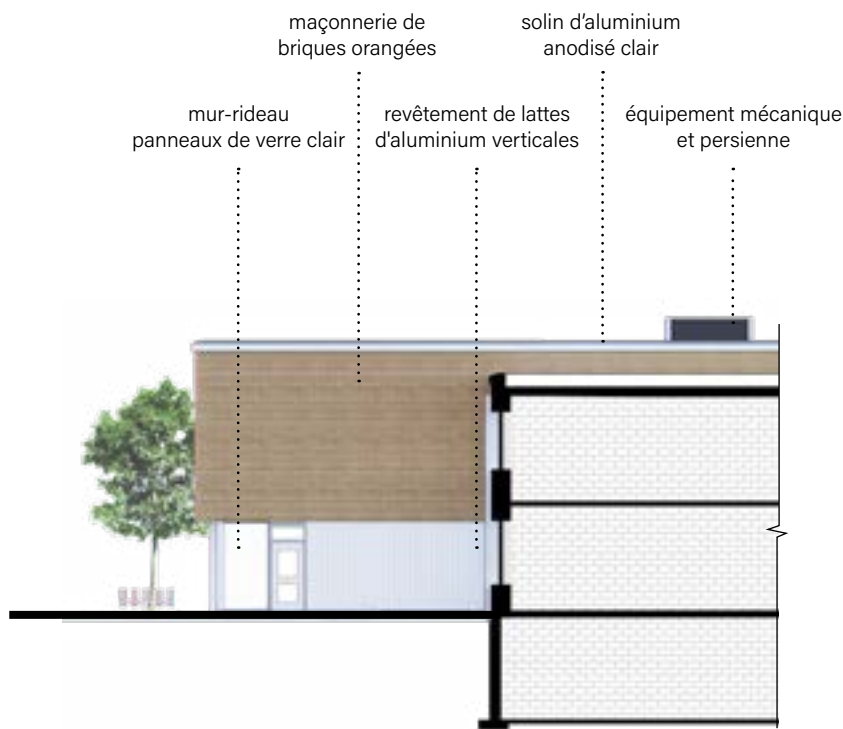
ÉLÉVATION SUD-OUEST
façade rue Mousseau
échelle 1:250



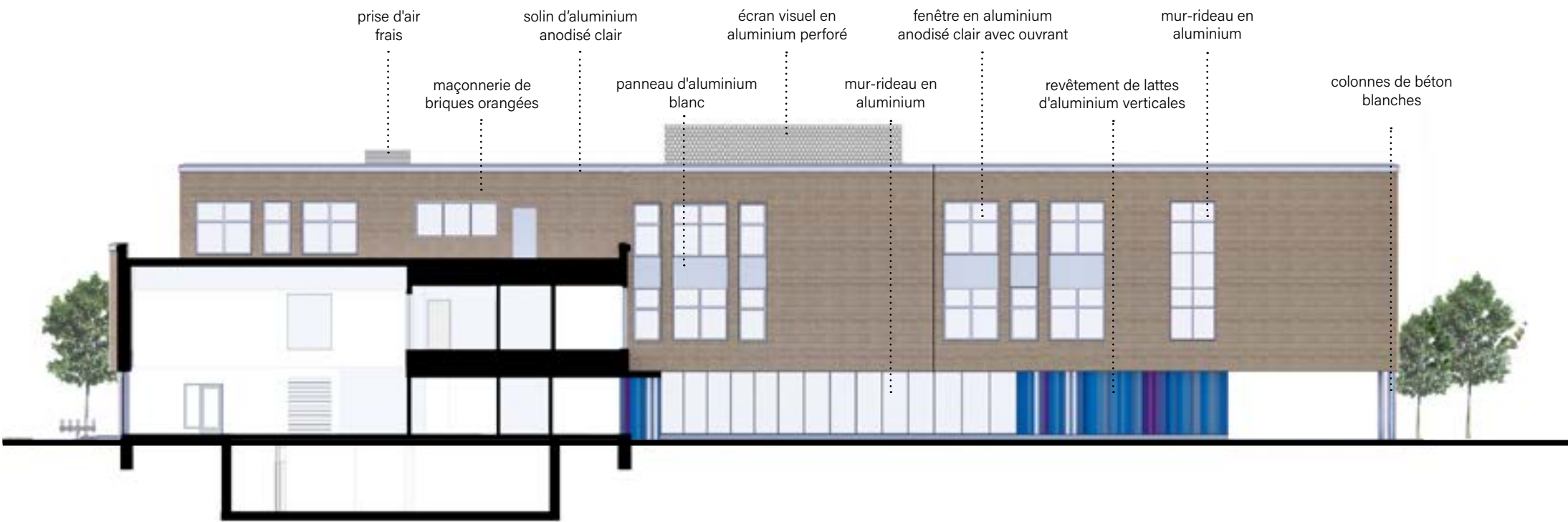
ÉLÉVATION NORD-OUEST
façade rue de Grosbois
échelle 1:250



ÉLÉVATION NORD-EST
façade rue Joffre
échelle 1:250



ÉLÉVATION SUD-EST
façade à la jonction du bâtiment existant
échelle 1:250



ÉLÉVATION SUD-EST
façade de la cour intérieure
échelle 1:250







